

Comment réparer une fuite sur mon matelas gonflable ?

AVANT DE COMMENCER

Matériel à prévoir

- Rustines
- Colle
- Un chiffon pour nettoyer l'excédent de colle

ÉTAPE 1 : LOCALISER LA FUITE

1.

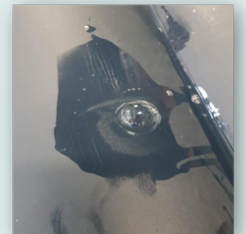
Gonflez votre matelas (Surgonflez légèrement)

2.

Vérifiez que la fuite ne provienne pas de la valve

3.

Utilisez la méthode de l'eau savonneuse (ne pas utiliser de produits trop agressifs sous peine de tâcher votre matelas) et/ou **passez lentement** votre main le long de la surface du matelas pour détecter la fuite.



Si la fuite est sur une soudure, dirigez-vous sur le diagnostic en ligne sur notre site Intex.fr
Si la fuite n'est pas sur une soudure suivez l'étape 2

ÉTAPE 2 : POSER LA RUSTINE

1er cas de figure : Si la réparation est sur la surface effet velours :

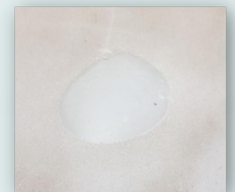
1.

Mettez une noix de colle directement sur la partie velours



2.

Décollez le velours en appliquant la colle de manière uniforme avec votre doigt (attention à ne pas laisser trop de résidus granuleux de colle sur la surface dégarnie)

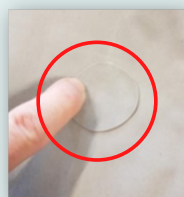


3.

Encollez d'une légère couche toute la surface de votre rustine et appliquez-la sur la fuite

4.

Appliquez une pression sur la rustine pendant 1 à 2 minutes



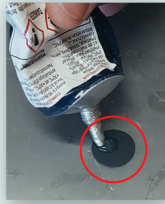
5.

Nettoyez l'excédent de colle à l'aide du chiffon puis **laissez sécher** pendant 3 heures

2ème cas de figure : Si la réparation est à effectuer sur la surface vinyle :

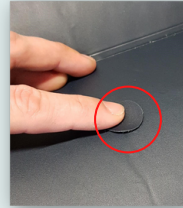
1.

Encollez d'une légère couche toute la surface de votre rustine et appliquez-la sur la fuite



2.

Appliquez une pression sur la rustine pendant 1 à 2 minutes



3.

Nettoyez l'excédent de colle à l'aide du chiffon puis **laissez sécher** pendant 3 heures

ÉTAPE 3 : SURVEILLER LA RÉPARATION

1.

Regonflez le matelas

2.

Refaire le test de l'eau savonneuse ou de la main

3.

Demandez aux utilisateurs de retirer les bagues, bijoux ou autres accessoires pointus pouvant endommager le matelas