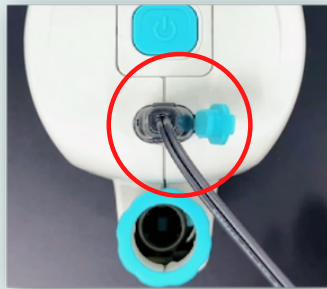


Comment utiliser mon aspirateur à main ? (réf 28628)

ÉTAPE 1 : AVANT DE COMMENCER

1.

Rechargez la batterie à l'aide du câble fourni



A savoir : Une recharge complète prend 6 heures environ et fournit une autonomie de 100 minutes.

2.

Après la charge, assurez-vous de bien refermer le capuchon en caoutchouc du port de charge



L'aspirateur fonctionnera seulement s'il est immergé dans l'eau. Le flux d'eau par les côtés du boîtier de l'aspirateur indique que l'appareil est en fonctionnement

ÉTAPE 2 : UTILISATION

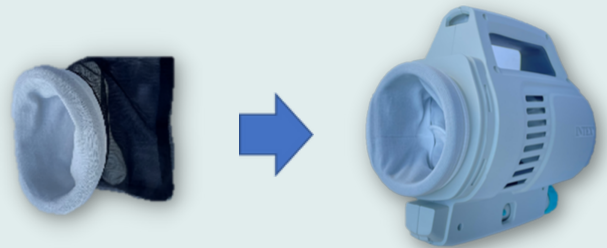
1.

Mettez le micro filtre si nécessaire (attention au sens sous peine de bloquer l'hélice)



2.

Insérez le sac filtrant



3.

Reliez l'accessoire de nettoyage sur le couvercle



4.

Assemblez le manche en aluminium en appuyant sur les ergos à ressort et en l'insérant dans la poignée du boîtier de l'aspirateur.



 Après chaque utilisation, nettoyez les filtres